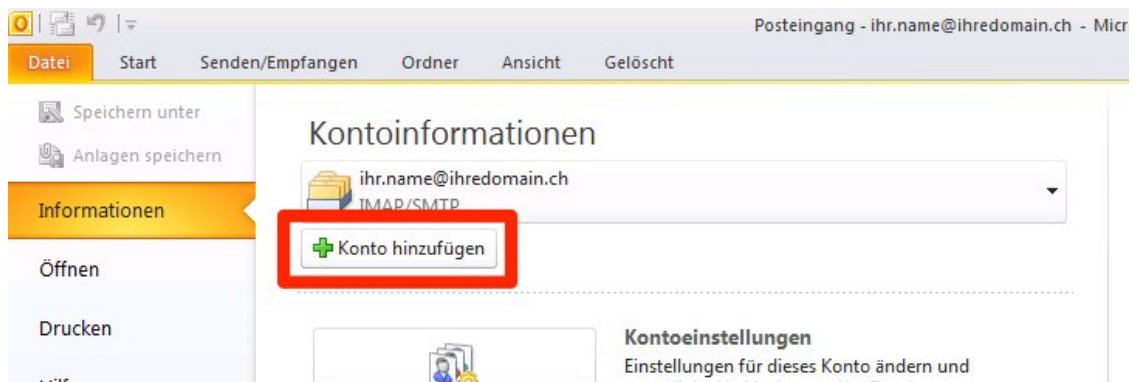


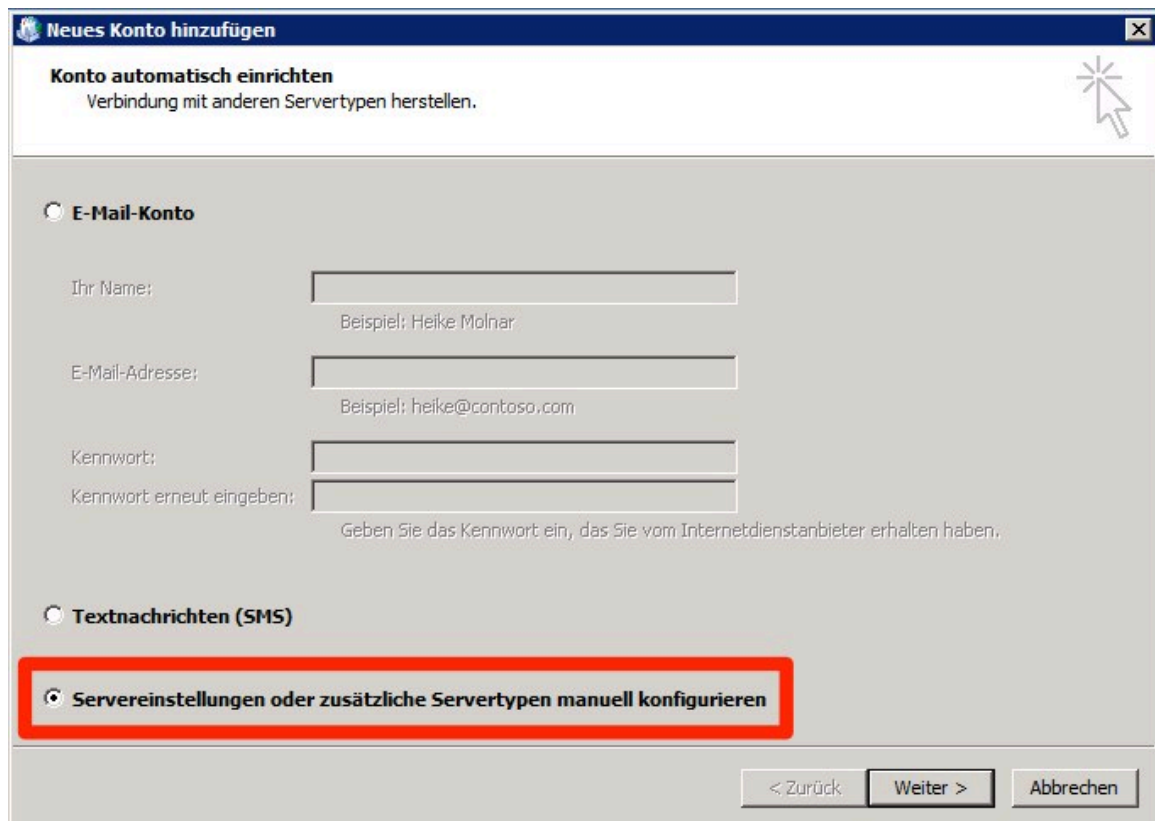
POP/IMAP-Konto unter Outlook 2010

Auf den folgenden Seiten wird beschrieben wie Sie ihr Mailkonto von iway als POP oder IMAP Konto in Outlook hinzufügen können.

Starten Sie Outlook und wählen Sie unter “Datei” den Punkt “Konto hinzufügen”.



Das Dialogfenster “Neues Konto hinzufügen” erscheint. Wählen Sie dort den Punkt “Servereinstellungen oder zusätzliche Servertypen manuell konfigurieren” und bestätigen Sie mit “Weiter”.



Nun werden Sie nach dem gewünschten Dienst gefragt. Wählen Sie "Internet E-Mail" und bestätigen Sie mit "Weiter".

Neues Konto hinzufügen

Dienst auswählen

Internet-E-Mail
Verbindung mit dem POP- oder IMAP-Server herstellen, um E-Mail-Nachrichten zu senden und zu empfangen.

Microsoft Exchange oder kompatibler Dienst
Verbindung herstellen und auf E-Mail-Nachrichten, den Kalender, Kontakte, Faxe und Voicemail zugreifen.

Textnachrichten (SMS)
Verbindung mit einem Mobilfunkdienst herstellen.

Andere
Verbindung mit einem der folgenden Servertypen herstellen.

CommuniGate Pro Server

< Zurück Weiter > Abbrechen

Im nächsten Schritt folgen die eigentlichen Kontoeinstellungen:

Neues Konto hinzufügen

Internet-E-Mail-Einstellungen
Alle Einstellungen auf dieser Seite sind nötig, damit Ihr Konto richtig funktioniert.

Benutzerinformationen

Ihr Name:

E-Mail-Adresse:

Serverinformationen

Kontotyp:

Posteingangsserver:

Postausgangsserver (SMTP):

Anmeldeinformationen

Benutzername:

Kennwort:

Kennwort speichern

Anmeldung mithilfe der gesicherten Kennwortauthentifizierung (SPA) erforderlich

Kontoeinstellungen testen

Wir empfehlen Ihnen, das Konto nach dem Eingeben aller Informationen in diesem Fenster zu testen, indem Sie auf die Schaltfläche unten klicken (Netzwerkverbindung erforderlich).

Kontoeinstellungen durch Klicken auf die Schaltfläche "Weiter" testen

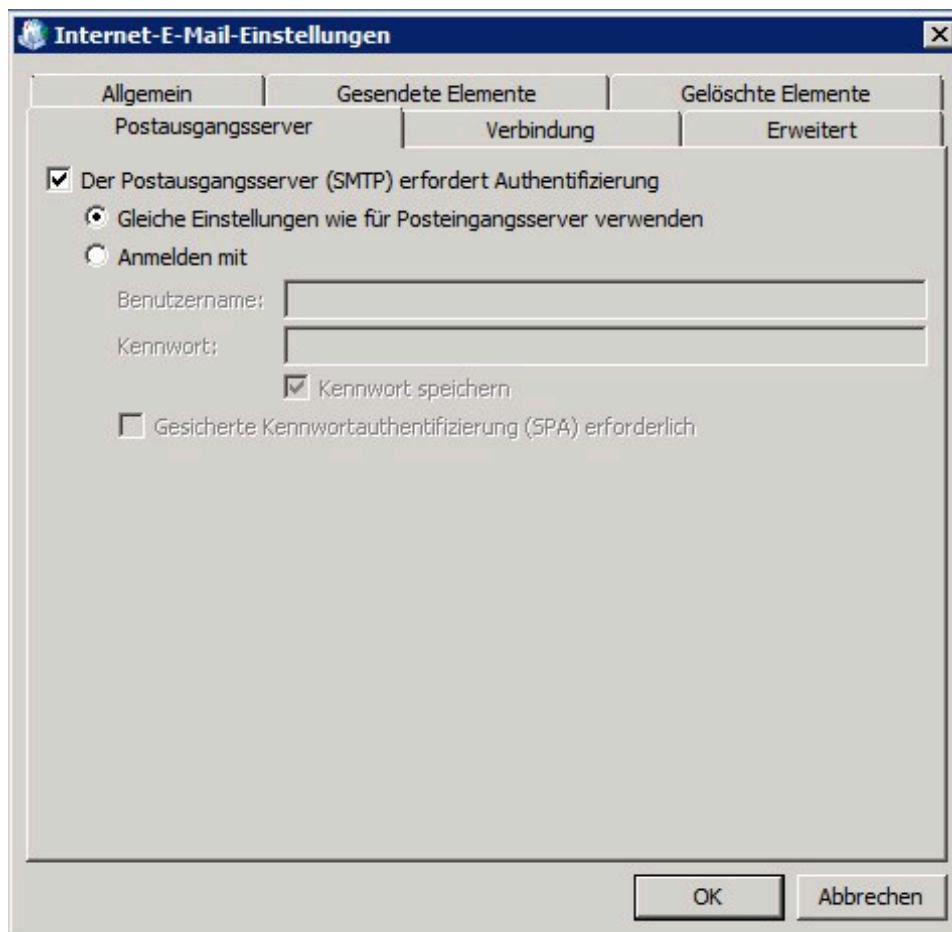
- Ihr Name:** Entspricht Ihrem gewünschten Anzeigenamen, meist also Vor- und Nachname
- E-Mail-Adresse:** Ihre vollständige Mailadresse
- Kontotyp:** Entweder POP oder IMAP. Bei POP werden eingehende Mails direkt in Ihre lokale Outlook PST-Datei übertragen und vom Server gelöscht. Bei IMAP werden alle Mails auf dem Server belassen. Was Sie in Outlook sehen (Mails, Ordner) liegt genau so online auf dem iway Server und ist z.B. auch über Webmail verfügbar.
- Posteingangsserver:** pop.iway.ch (für POP) oder imap.iway.ch (für IMAP)
- Postausgangsserver:** smtp.iway.ch
- Benutzername:** Ihre vollständige Mailadresse
- Kennwort:** Ihr Kennwort

WICHTIG: Wählen Sie vor Klick auf "Weiter" den Punkt "Weitere Einstellungen".

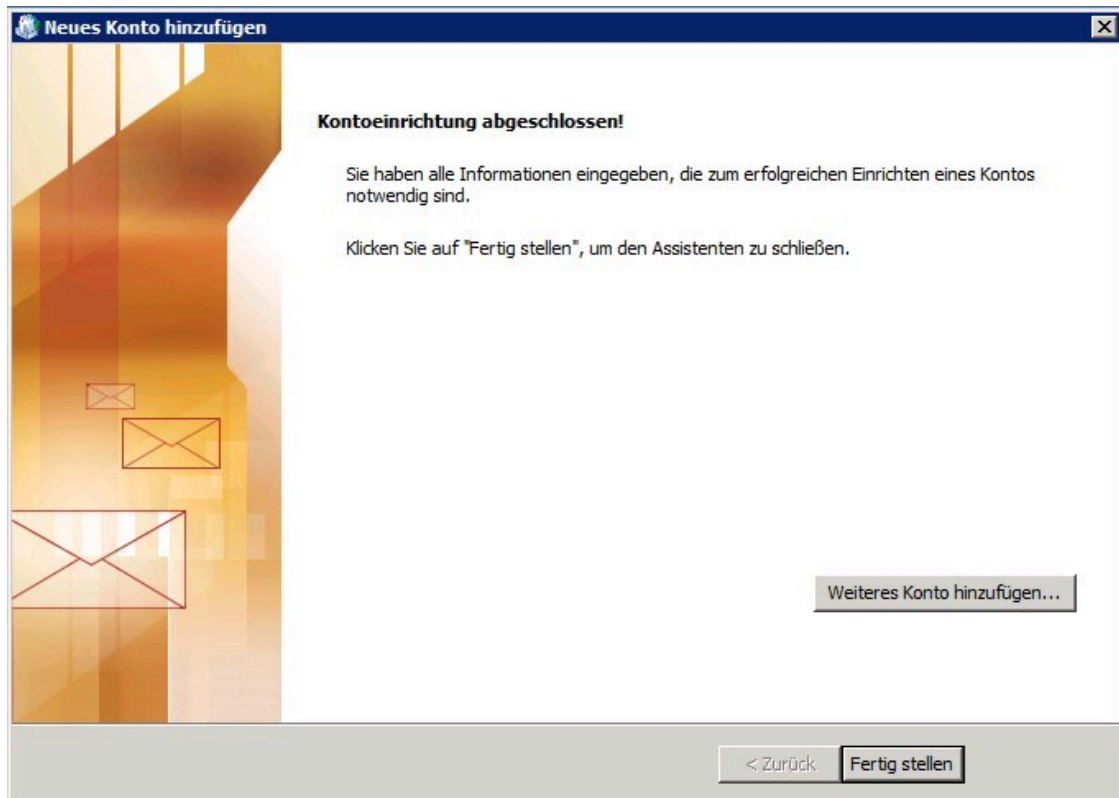
Im neu geöffneten Fenster finden Sie unter der Registerkarte "Postausgangsserver" die Einstellung "Der Postausgangsserver (SMTP) erfordert Authentifizierung".

Diese Einstellung muss zwingend aktiviert werden, damit Mails über den iway SMTP Server verschickt werden können.

Die Option "Gleiche Einstellungen wie für Posteingangsserver verwenden" muss aktiviert bleiben.



Damit ist die Einrichtung Ihres Mailkontos in Outlook abgeschlossen.



Sollten bei der Einrichtung Ihres Mailkontos Probleme auftreten zögern Sie nicht unseren Support zu kontaktieren.

Support via E-Mail: support@iway.ch

Support via Telefon: 043 500 1111