

Hosted Exchange 2013 in Outlook einrichten

Screenshots anhand Outlook 2013

Einleitung

Auf den folgenden Seiten wird die Einrichtung des Hosted Exchange 2013 Kontos von iWay in Outlook für Windows beschrieben. Der erste Teil der Anleitung befasst sich mit der Einrichtung mittels der Autodiscover Funktion, der zweite Teil mit der manuellen Einrichtung.

Autodiscover

Autodiscover hilft dabei das Konto in Microsoft Outlook, auf Macs und auf Smartphones einzurichten. Die richtigen Autodiscover Einträge können Sie dem unteren Link entnehmen:

[Autodiscover-Einträge Exchange 2013](#)

Mit existierendem Autodiscover reicht in Outlook die Angabe der Mailadresse und des Passworts für die Einrichtung des Kontos. Um den vollen Umfang von Funktionen des Exchange-Kontos ausnützen zu können muss der Autodiscover-Eintrag zwingend existieren. Ansonsten stehen Funktionen stehen ansonsten nicht zur Verfügung.

Einrichtung mit Autodiscover

Wenn der Autodiscover-Eintrag vorhanden ist, brauchen Sie lediglich in Outlook ein neues Konto hinzuzufügen. Im Konto-Einrichtungsassistent verlangt Outlook als erstes nach folgenden Angaben:

Konto hinzufügen

Konto automatisch einrichten
Outlook kann Ihre E-Mail-Konten automatisch konfigurieren.

E-Mail-Konto

Ihr Name:
Beispiel: Heike Molnar

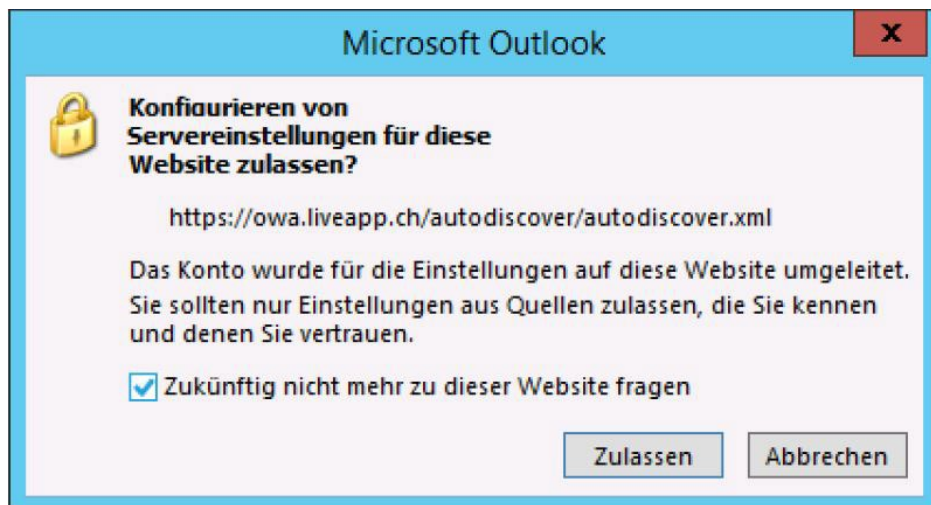
E-Mail-Adresse:
Beispiel: heike@contoso.com

Kennwort:
Kennwort erneut eingeben:
Geben Sie das Kennwort ein, das Sie vom Internetdienstanbieter erhalten haben.

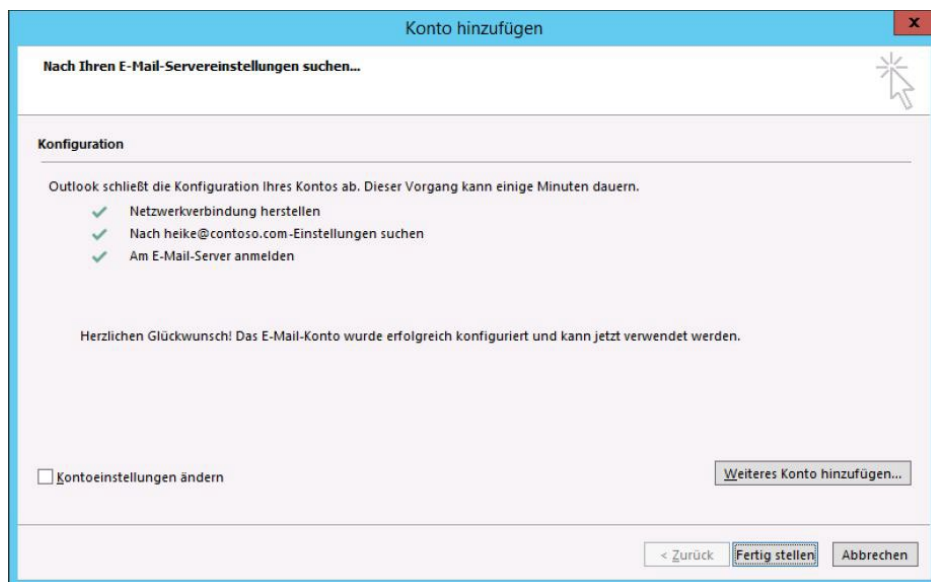
Manuelle Konfiguration oder zusätzliche Servertypen

< Zurück Weiter > Abbrechen

Füllen Sie die Felder gemäss Ihren Konto-Angaben aus und klicken Sie auf „Weiter“. Sollte folgendes Dialogfeld erscheinen aktivieren Sie die Option „Zukünftig nicht mehr zu dieser Website fragen“ und bestätigen Sie mit „Zulassen“:



Outlook ermittelt die nötigen Einstellungen und bestätigt die Einrichtung mit folgendem Dialog:



Beenden Sie den Assistenten mit „Fertig stellen“. Sie können Ihr Exchange-Konto jetzt in Outlook nutzen.

Manuelle Einrichtung ohne Autodiscover

Wenn Sie demnächst nicht planen den Eintrag zu erstellen (wir raten allerdings dringend davon ab), können Sie das Konto auch ohne existierenden Autodiscover-Eintrag einrichten. Es stehen Ihnen

jedoch diverse Exchange-Funktionen (z.B. der Abwesenheits-Assistent) nicht zur Verfügung. Fügen Sie in Outlook ein neues Konto hinzu. Der Einrichtungs-Assistent öffnet sich:

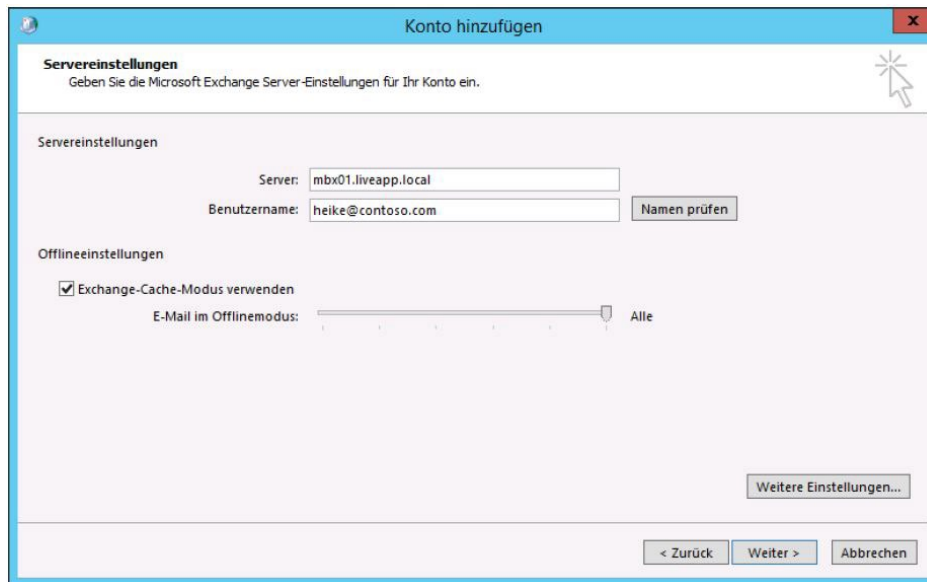
The screenshot shows the 'Konto hinzufügen' (Add Account) dialog box in Outlook. The title bar reads 'Konto hinzufügen'. The main heading is 'Konto automatisch einrichten' (Automatically configure account), with a subtitle 'Manuelle Einrichtung eines Kontos oder Herstellen einer Verbindung mit anderen Servertypen.' (Manual setup of an account or creating a connection with other server types). There are two radio button options: 'E-Mail-Konto' (E-mail account) and 'Manuelle Konfiguration oder zusätzliche Servertypen' (Manual configuration or additional server types). The 'E-Mail-Konto' option is currently selected. Below it are four input fields: 'Ihr Name:' (Your name) with a placeholder 'Beispiel: Heike Molnar', 'E-Mail-Adresse:' (E-mail address) with a placeholder 'Beispiel: heike@contoso.com', 'Kennwort:' (Password), and 'Kennwort erneut eingeben:' (Re-enter password) with a note 'Geben Sie das Kennwort ein, das Sie vom Internetdienstanbieter erhalten haben.' (Enter the password you received from the Internet service provider). At the bottom, there are three buttons: '< Zurück' (Back), 'Weiter >' (Next), and 'Abbrechen' (Cancel).

Wählen Sie die Option „Manuelle Konfiguration oder zusätzliche Servertypen“ und bestätigen Sie mit „Weiter“.

In der Dienst-Auswahl wählen Sie „Microsoft Exchange Server oder kompatibler Dienst“ und bestätigen erneut mit „Weiter“:

The screenshot shows the 'Konto hinzufügen' (Add Account) dialog box in Outlook. The title bar reads 'Konto hinzufügen'. The main heading is 'Dienst auswählen' (Select service). There are three radio button options: 'Microsoft Exchange Server oder kompatibler Dienst' (Microsoft Exchange Server or compatible service), 'Mit Outlook.com oder Exchange ActiveSync kompatibler Dienst' (With Outlook.com or Exchange ActiveSync compatible service), and 'POP oder IMAP' (POP or IMAP). The 'Microsoft Exchange Server oder kompatibler Dienst' option is selected. Below each option is a brief description of the connection type. At the bottom, there are three buttons: '< Zurück' (Back), 'Weiter >' (Next), and 'Abbrechen' (Cancel).

Outlook fragt Sie nun nach den Servereinstellungen.

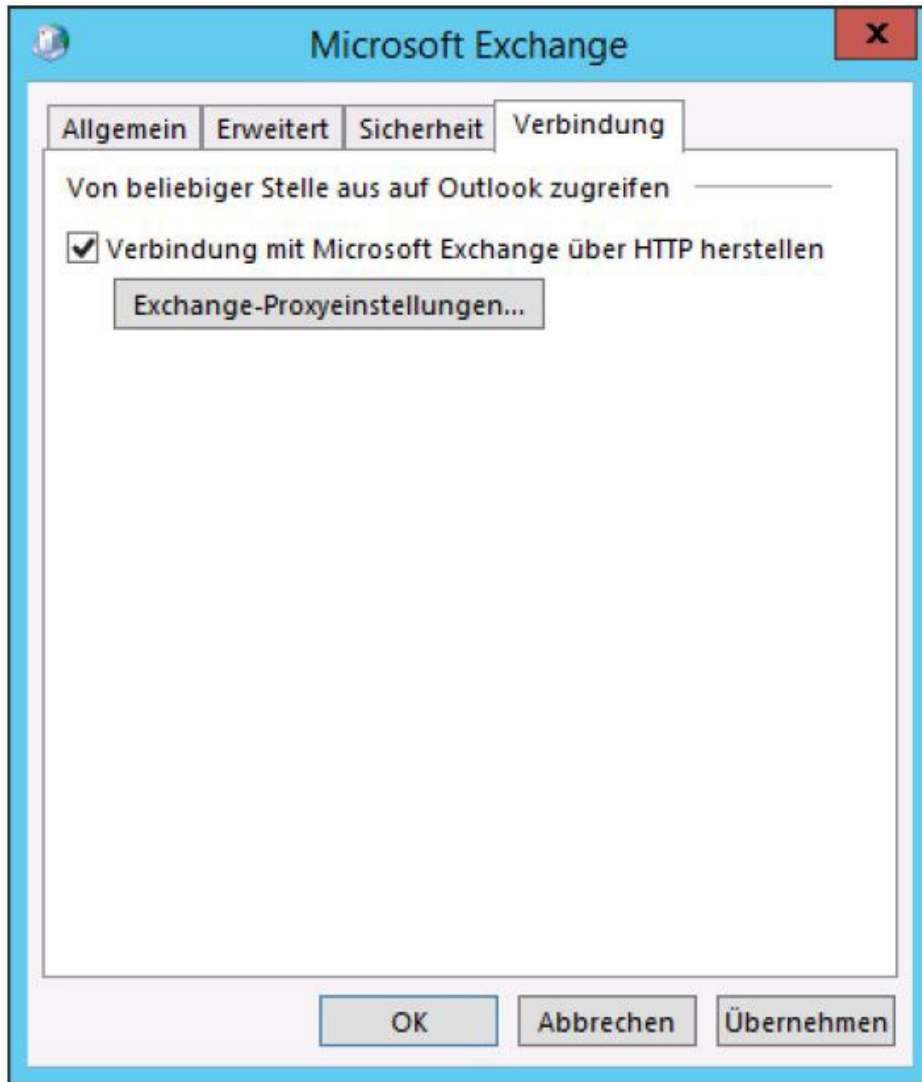


Konfigurieren Sie diese folgendermassen:

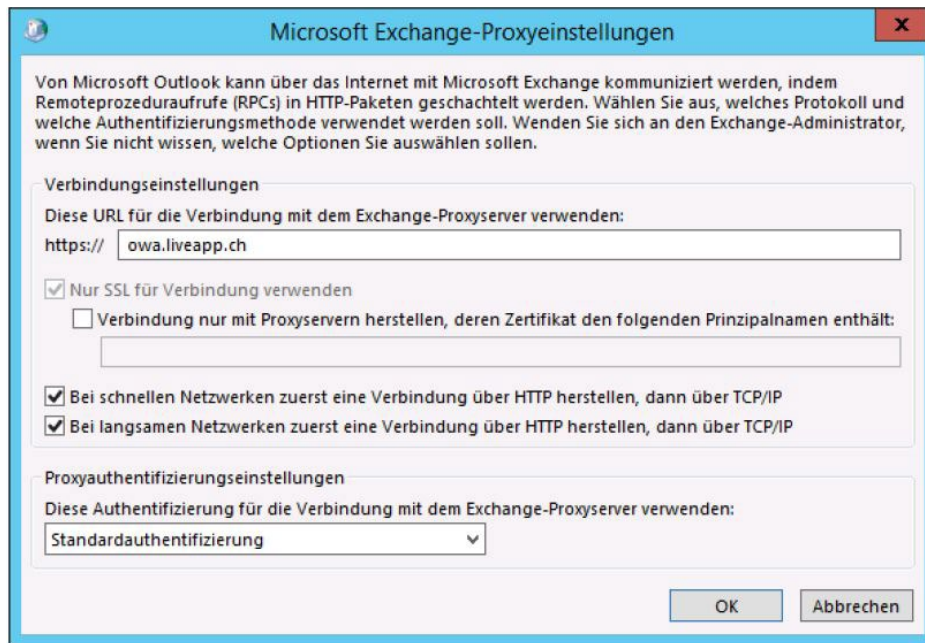
Server: **mbx01.liveapp.local**
Benutzername: **Ihre Mailadresse**

Exchange-Cache-Modus verwenden: Wenn Sie diese Option aktivieren synchronisiert Outlook alle Inhalte Ihres Kontos ständig mit Exchange. Alle Inhalte stehen somit auch dann zur Verfügung wenn Sie über keine aktive Internetverbindung verfügen. Klicken Sie auf die Schaltfläche „Weitere Einstellungen“.

Ein neues Fenster öffnet sich. Aktivieren Sie in der Registerkarte „Verbindung“ die Option „Verbindung mit Microsoft Exchange über HTTP herstellen“ und klicken Sie auf die Schaltfläche „Exchange-Proxyeinstellungen...“



Ein weiteres Fenster öffnet sich:



Diese URL für die Verbindung mit dem Exchange-Proxyserver verwenden:

<https://owa.liveapp.ch>

Bei schnellen Netzwerken zuerst eine Verbindung über HTTP herstellen, dann über TCP/IP:

Aktiviert

Bei langsamen Netzwerken zuerst eine Verbindung über HTTP herstellen, dann über TCP/IP:

Aktiviert

Diese Authentifizierung für die Verbindung mit dem Exchange-Proxyserver verwenden:

Standardauthentifizierung

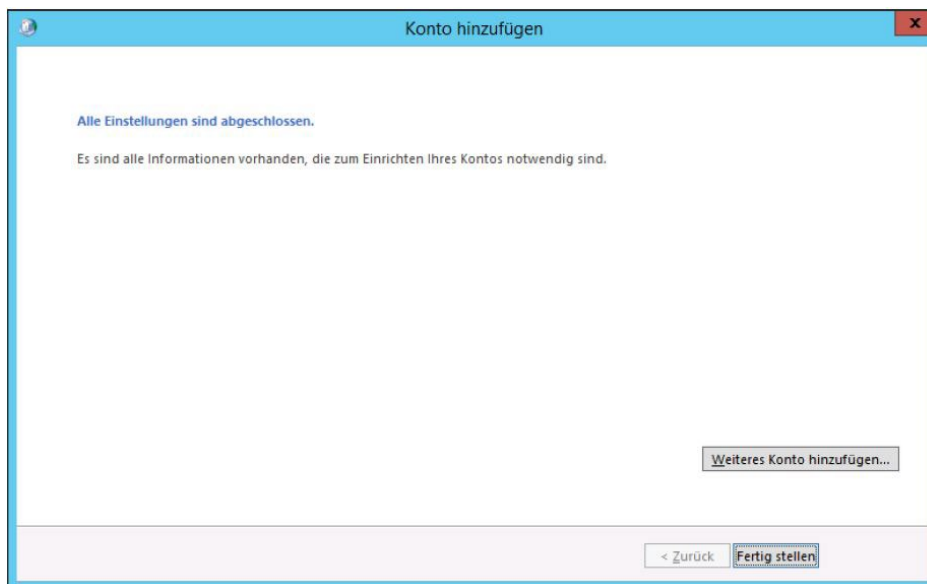
Bestätigen Sie mit Klick auf die Schaltfläche „Ok“. Schliessen Sie auch das darunter liegende Fenster mit Klick auf „Ok“.

Fahren Sie nun mit der Schaltfläche „Weiter“ fort. Sie werden nach Ihren Zugangsdaten gefragt:



Füllen Sie die Felder gemäss Ihren Konto-Angaben aus und klicken Sie auf „Ok“. Wenn Sie nicht bei jedem Start von Outlook nach Ihren Zugangsdaten gefragt werden möchten, aktivieren Sie die dazugehörige Option.

Outlook bestätigt Ihnen die erfolgreiche Einrichtung Ihres Kontos mit folgendem Dialog:



Sie können Ihr Exchange-Konto jetzt in Outlook nutzen.